



Gobierno de
México



PUEBLA
Gobierno del Estado
2 0 2 4 - 2 0 3 0

Seguridad
Secretaría de Seguridad Pública



CECSNSP
Consejo Estatal de Coordinación del
Sistema Nacional de Seguridad Pública



Pensar Grande
ene

POR AMORA PUEBLA



Directorio de enlaces

INTRODUCCIÓN

El Consejo Estatal de Coordinación del Sistema Nacional de Seguridad Pública, encabezado por Modesto Miguel Cruz García, reafirma su compromiso con la seguridad ciudadana a través del Centro Estatal de Prevención Social de la Violencia y la Delincuencia. Con una presencia integral en el estado, operamos mediante 4 coordinadores regionales y 27 enlaces municipales.

Estos últimos desempeñan la labor fundamental de gestionar y desarrollar estrategias de prevención social en colaboración con ayuntamientos, organizaciones civiles y el sector privado.

Nuestro objetivo primordial es mitigar conductas de riesgo y salvaguardar la integridad de las familias, estudiantes y grupos vulnerables en todas las comunidades del Estado de Puebla."



CORDINADORES REGIONALES



Juan Ramón Zavala Pérez

Coordinador Región Metropolitana

☎ 222 380 2325

✉ jr.zavala@cesppuebla.gob.mx



Cesar Dominguez González

Coordinador Región Norte

☎ 222 355 2138

✉ cesar.dominguez@cesppuebla.gob.mx



Israel Rivera Sánchez

Coordinador Región Sur

☎ 221 586 4078

✉ israel.rivera@cesppuebla.gob.mx



Clementina Jimenez Puente

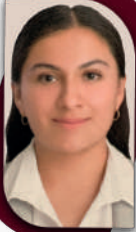
Coordinadora Puebla Capital

☎ 222 532 5356

✉ clementina.jimenez@cesppuebla.gob.mx



ENLACES REGIÓN SUR



Alejandra Ixeel Luna Bautista

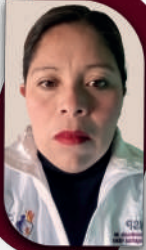
Enlace Ciudad Serdán

☎ 245 104 3709

✉ alejandra.luna@cesppuebla.gob.mx

Atención a los municipios:

Chalchicomula de Sesma	Guadalupe Victoria
San Nicolás Buenos Aires	Lafragua
San Salvador El Seco	Aljojuca
San Juan Atenco	Quimixtlán
Tlachichuca	Chichiquila
General Felipe Ángeles	Chilchotla
Esperanza	Soltepec
Atzitzintla	Mazapiltepec de Juárez
Cañada Morelos	



Dulce María Velázquez González

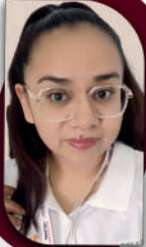
Enlace Tecamachalco

☎ 221 573 9182

✉ dulce.velazquez@cesppuebla.gob.mx

Atención a los municipios:

Tecamachalco	Tlanepantla
San Salvador Huixcolotla	Tlacotepec de Benito Juárez
Cuapiaxtla de Madero	Atoyatempan
Tochtepec	Xochitlán Todos los Santos
Yehualtepec	Tepeyahualco de Cuahutemoc
Quecholac	Huitziltepec
Palmar del Bravo	



Citlali Cruz Aguilar

Enlace Acatlán de Osorio

☎ 221 820 5906

✉ citlali.cruza@cesppuebla.gob.mx

Atención a los municipios:

Acatlán	Totoltepec de Guerrero
Piactla	Tehitzingo
San Pablo Anicano	Chinantla
Chila	Tecomatán
Petlalcingo	Ahuehuetitla
San Pedro Yeloixtlahuaca	Tulcingo
San Jerónimo Xayacatlán	San Miguel Ixitlán
Xayacatlán de Bravo	Guadalupe



Rosa Olivia Jiménez Enríquez

Enlace Tehuacán-Ajalpan

☎ 274 104 9254

✉ rosa.jimenez@cesppuebla.gob.mx

Atención a los municipios:

Tepanco de López	Zapotitlán
Chapulco	Caltepec
Nicolás Bravo	Coxcatlán
San José Miahuatlán	Coyomeapan
Tehuacán	Zoquitlán
San Gabriel Chilac	San Sebastián Tlacotepec
Altepeji	Eloxochitlán
Santiago Miahuatlán	San Antonio Cañada
Ajalpan	Vicente Guerrero
Zinacatepec	



José Nestor Barrientos Roldán

Enlace Tepexi de Rodríguez

☎ 222 135 6036

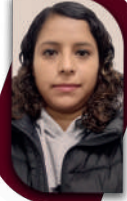
✉ jose.barrientos@cesppuebla.gob.mx

Atención a los municipios:

Atexcal	La Magdalena Tlatlauquitepec
Coatzingo	Molcaxac
Coyotepec	San Juan Atzompa
Cuayuca de Andrade	Santa Catarina Tlaltempan
Chigmecatitlán	Santa Inés Ahuatempan
Huatlatlauca	Huehuetlán el Grande
Ixcaquixtla	Tepexi de Rodríguez
Juan N. Méndez	Zacapala



ENLACES REGIÓN NORTE



Luz America Cardona Gayosso

Enlace Xicoteppec

☎ 776 769 9990

✉ luz.cardona@cesppuebla.gob.mx

Atención a los municipios:

Ahuazotepec
Chiconcuautla
Francisco Z. Mena
Honey
Huauchinango
Jalpan
Jopala
Juan Galindo
Naupan

Pahuatlán
Pantepec
Tlacuilotepec
Tlaola
Tlapacoya
Tlaxco
Venustiano Carranza
Xicoteppec
Zihuateutla



Bressenia Bonilla Zamora

Enlace Tetela de Ocampo

☎ 797 107 1219

✉ bressenia.bonilla@cesppuebla.gob.mx

Atención a los municipios:

Aquixtla
Chignahuapan
Cuautempan
Huitzilán de Serdán
Ixtacamaxtitlán

Tepetzintla
Tetela de Ocampo
Zacatlán
Zongozotla



Miriam Hernández Escutia

Enlace Libres

☎ 276 127 2602

✉ miriam.hernandez@cesppuebla.gob.mx

Atención a los municipios:

Cuyoaco
Libres
Nopalucan
Ocoteppec
Oriental

Rafael Lara Grajales
San José Chiapa
Tepayahualco
Zaragoza
Zautla



Tomas Sotarrriba Sánchez

Enlace Zacapoaxtla

☎ 231 156 9803

✉ tomas.sotarrriba@cesppuebla.gob.mx

Atención a los municipios:

Cuetzalan del Progreso
Huehuetla
Jonotla
Nauzontla
Tuzamapan de Galeana

Xochiapulco
Xochitlán de Vicente Suárez
Zacapoaxtla
Zoquiapan



José Alberto Landero Suaréz

Enlace Teziutlán

☎ 231 140 7531

✉ jose.landero@cesppuebla.gob.mx

Atención a los municipios:

Acateno
Atempan
Ayotoxco de Guerrero
Chignautla
Hueyapan
Hueytamalco

Tenamulco
Teteles de Ávila Castillo
Teziutlán
Tlatlauquitepec
Xiutetelco
Yaonáhuac



Cesar Dominguez González

Coordinador Región Norte

☎ 222 355 2138

✉ cesar.dominguez@cesppuebla.gob.mx

Atención a los municipios:

Ahuacatlán
Amixtlán
Atlequizaayan
Camocuautla
Caxhuacan
Coatepec

Hernenegildo Galeana
Hueytlalpan
Ixtepec
Olintla
San Felipe Tepatlán
Tepango de Rodríguez
Zapotitlán de Méndez





ENLACES REGIÓN METROPOLITANA



Selene Margarita Cerón Tlatelpa

Enlace Tepeaca

☎ 223 100 8922

✉ selene.ceron@cesppuebla.gob.mx

Atención a los municipios:

Tepeaca	Cuatzinchán
Acajete	Tecali de Herrera
Los Reyes de Juárez	Tzicatlacoyan
Acatzingo	Mixtla
Tepatlxaco de Hidalgo	Santo Tomás Hueyotlipán
Amozoc	



Laura Flesvinda Velez Sánchez

Enlace Calpan

☎ 221 426 2700

✉ laura.velez@cesppuebla.gob.mx

Atención a los municipios:

San Nicolás de los Ranchos	San Martín Texmelucan
San Miguel Xoxtla	San Andrés Calpan
Huejotzingo	Juan C Bonilla
Santa Rita Tlahuapan	



Marisol Medel Cerón

Enlace Huejotzingo

☎ 221 254 5944

✉ marisol.medel@cesppuebla.gob.mx

Atención a los municipios:

San Jeronimo Tecuanipan	Chiautzingo
Tlaltenango	San Felipe Teotlalcingo
San Matias Tlalacalca	San Salvador el Verde
San Andrés Calpan	Domingo Arenas



Amelia Bustos Fernández

Enlace Izúcar/Chiautla

☎ 735 244 2228

✉ amelia.bustos@cesppuebla.gob.mx

Atención a los municipios:

Izúcar de Matamoros	Xochiltepec
Chiautla	Cohuecan
Atzala	Teotlalco
Epatlán	Jolalpan
San Martín Totoltepec	Huehuetlán el Chico
Ahuatlán	Cohetzala
Acteopan	Ixcamilpa de Guerrero
Tilapa	Albino Zertuche
Tepexco	Xicotlán
Tlapanalá	Chila de la Sal
Chiautla	Axutla



Miguel Ángel Corrales Lezama

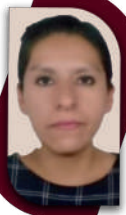
Enlace Atlixco

☎ 244 135 2940

✉ miguel.corrales@cesppuebla.gob.mx

Atención a los municipios:

Atlixco	San Diego la Mesa Tochimilzingo
Tochimilco	Tianguismanalco
Atzitzihuacán	Teopatlán
Huaquechula	Tepemaxalco
Tepeojuma	Nealtican



Irma Lilia Camela Reyes

Enlace 04 Puebla Capital

Zona metropolitana

☎ 222 842 9175

✉ irma.camela@cesppuebla.gob.mx

Atención a los municipios:

Juan C. Bonilla	Cuatlancingo
San Gregorio Atzompa	San Pedro Cholula
Ocoyucan	San Andrés Cholula
Santa Isabel Cholula	Puebla
Coronango	





ENLACES PUEBLA CAPITAL



Tamara Flores Reyes

Enlace 07 Puebla Capital
☎ 564 279 4742
✉ tamara.flores@cesppuebla.gob.mx

Atención a:
Puebla Capital



Jacqueline Arzaba Sánchez

Enlace 08 Puebla Capital
☎ 222 315 9330
✉ jacqueline.arzaba@cesppuebla.gob.mx

Atención a:
Puebla Capital



Miguel Ángel Cordero Cruz

Enlace 06 Puebla Capital
☎ 222 513 4173
✉ miguel.cordero@cesppuebla.gob.mx

Atención a las Juntas Auxiliares:
Santa María Xonacatepec
La Resurrección
San Miguel Canoa
San Sebastián de Aparicio
San Pablo Xochimehuacán



Aideé Marlene Malpica Julian

Enlace 05 Puebla Capital
☎ 221 655 1106
✉ aidee.malpica@cesppuebla.gob.mx

Atención a:
Puebla Centro



Michelle Guadalupe García Mendez

Enlace 03 Puebla Capital
☎ 222 191 7990
✉ michelle.garcia@cesppuebla.gob.mx

Atención a las Juntas Auxiliares:
San Baltazar Tetela
Santo Tomás Chautla
San Francisco Totimehuacán
San Pedro Zacachimalpa



Yrery Cruz Pérez

Enlace 01 Puebla Capital
☎ 221 159 5100
✉ yrery.cruz@cesppuebla.gob.mx

Atención a las Juntas Auxiliares:
San Baltazar Campeche
Ignacio Zaragoza
San Jerónimo Caleras
San Felipe Hueyotlipan
La Libertad



Clementina Jimenez Puente

Coordinadora Puebla Capital /
Enlace 02 Puebla Capital
☎ 222 532 5356
✉ clementina.jimenez@cesppuebla.gob.mx

Atención a las Juntas Auxiliares:
San Andrés Azumiatla
Santa María Guadalupe Tecola
Ignacio Romero Vargas
Puebla Zona Sur





Directorio de enlaces



CECSNSPue



cecsnsp.puebla.gob.mx

Av. 8 Oriente 216, Centro, C.P. 72000, Puebla, Pue.
Tel. 22 22 73 28 00 cepsvd.puebla@puebla.gob.mx